

LE EDIZIONI DEL PIACERE - LEISURE EDITIONS

SKI&GOLF

Golf
piacere & gusto®

WINTER EDITION - SPECIALE SARDEGNA

N°2

1 200 GR DI TECNOLOGIA AEREAUTICA CARBON LIGHT BAG®

La prima sacca da golf da spalla realizzata in materiali compositi ultrasensibili di derivazione aeronautica, a sezione ovale e staffe regolabili in inox; dotata di cinghia con doppia regolazione e imbottitura, moschettoni pivotanti.
E' accessoriata con borraccia ergonomica in acciaio inox, borsa stagna porta accessori.
Ideale per possessori di auto sportive per la sua leggerezza e i minimi ingombri.



Engineered by C.M. Maggia
versione uomo: h 88 cm
versione donna: h 77 cm
Prezzo 1000,00 E + IVA
Per ordini:
golfpiaceregusto@gmail.com



LE EDIZIONI DEL PIACERE - LEISURE EDITIONS

SKI&GOLF *Golf* piacere & gusto®



Editoriale

L'inverno è una stagione un po' bizzarra per il golf, ci si dedica molto di più allo sci; ed è questa la ragione della Winter Edition "ski&golf" n°2.

Le mete turistiche che sono state selezionate hanno in comune tre caratteristiche: il lusso, la vicinanza a città importanti a livello economico-finanziario e la possibilità di praticare, in base al periodo, tutti e due questi sport elitari. Anche per chi non è sportivo è stato dedicato uno spazio allo shopping e all'enogastronomia.

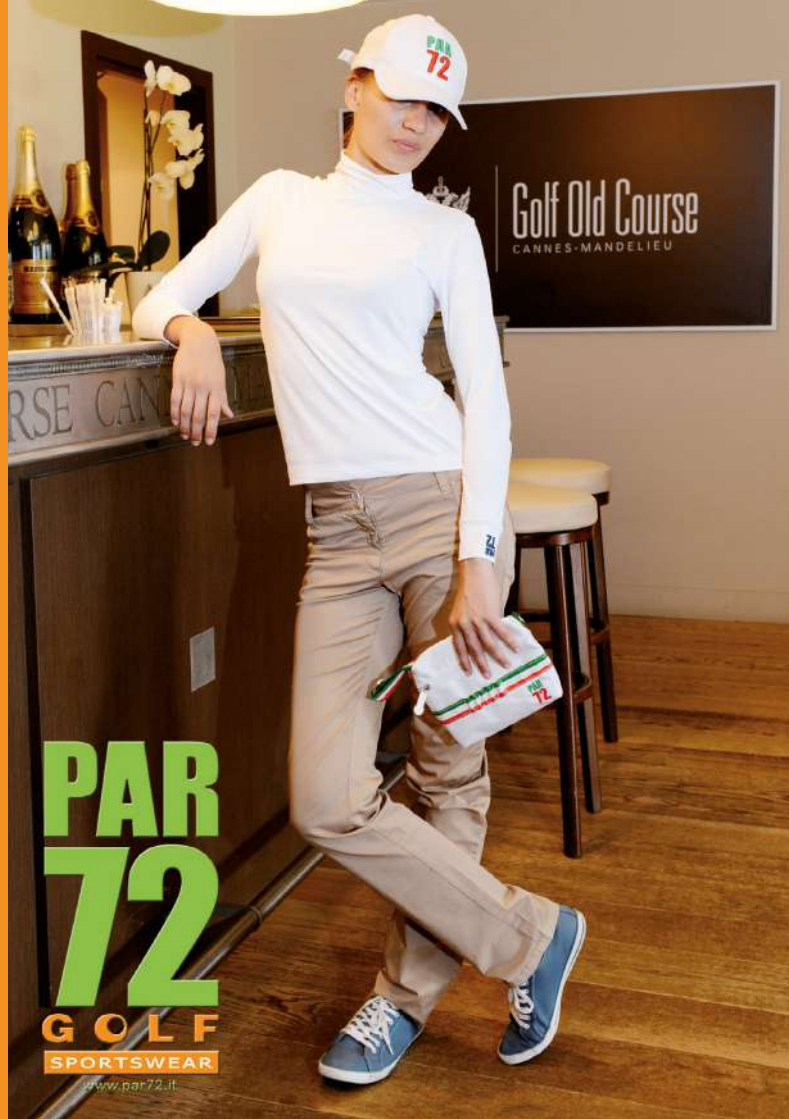
Infatti St. Moritz è stato associato alle due città di Zurigo e Milano; Sestriere con Torino, e Limone Piemonte con Monte-Carlo. Ma durante l'inverno si può giocare anche a golf in Sardegna per esempio al Golf del Pevero e a Is Arenas.

La rubrica "Fashion for Golf" di questa edizione è stata dedicata a Lamborghini. Enjoy!



Francesca Ada Babini
GENERAL MANAGER

Francesca Ada Babini



**PAR
72
GOLF**
SPORTSWEAR

www.par72.it

SKI&GOLF *Golf*
piacere a gusto®



Direttore della pubblicazione:
Francesca Ada Babini
Tel. +39 366.9313385
direzione@golfpiaceregusto.com
www.golfpiaceregusto.com

Direzione e Redazione:
FAB CONSULTING
Via Agostino da Montefeltro, 2
10134 Torino
PIVA: 02310870031
info@golfpiaceregusto.com

Estero:
Cosulente marketing
Dalla Giovanna Sandro
Dg.a@tiscali.it
+39 340 3821467


Stampa:
www.digikom.fr

Fotografie:
© Photo Shutterstock - © FAB
© Engadina St. Moritz
© swiss-image.ch

Testi:
Engadina St. Moritz
FAB

Diffusione:
Principato di Monaco, Suisse, Italia

© è vietata la riproduzione anche parziale del materiale pubblicato

 Disponibile anche la versione per Ipad su Apple Store.





Sommario

- 07** Zurigo
- 17** St. Moritz
- 53** Milano
- 65** Torino
- 72** Vialattea
- 75** Monaco
- 82** Speciale Sardegna
- 92** Fashion for Golf Lamborghini





VALEDICTORIAN
GENÈVE

www.valedictorian.ch



ZURIGO



SCHULER

AUKTIONEN

versteigert Gut

JÄHRLICH 4 KUNST-UND ANTIQUITÄTEN-AUKTIONEN

Besuchen Sie unsere Auktionen und ersteigern Sie:

Gemälde, Graphik, Skulpturen, Möbel, Einrichtungsgegenstände, Kleinantiquitäten, Porzellan, Silber, Schmuck, Accessoires de mode, Asiatica, Antiken

Oder vertrauen Sie uns Ihre Kunstwerke an.
Wir garantieren Ihnen eine sorgfältige Abklärung
und fachkundige Beratung.

Schuler Auktionen - Seestrasse 341 - CH-8038 Zürich
T +41 43 399 70 10 - www.schulerauktionen.ch



Weitere Informationen finden Sie auf unserer
Homepage www.schulerauktionen.ch
oder rufen Sie uns an +41 43 399 70 10



REGINA RE
Pet collection

Via Morozzo della Rocca 4 - 20123 Milano
tel. +39 02 86463422
www.reginare.com - info@reginare.com

PARK HYATT ZURICH™

Zurigo, ... Il Park Hyatt Zurigo è un hotel di lusso, situato direttamente nel centro di Zurigo, nel prestigioso quartiere finanziario e commerciale. L'hotel si trova a soli pochi minuti dalle boutique di Bahnhofstrasse, dal lago di Zurigo, dalla splendida città vecchia e dal centro congressi.

Moderno e raffinato che, nell'arredamento delle sue camere, unisce una architettura ultramoderna ad una tecnologia che prevede i comfort più all'avanguardia. La struttura architettonica in acciaio e vetro è stata progettata da Meili Peter Architekten AG, Zurich, mentre il



design degli interni è stato creato da HBA, Hirsch, Bedner Associates, USA.

L'hotel dispone di 142 camere spaziose, di cui 12 suite progettate e pensate nei minimi dettagli per garantire un soggiorno rilassante e confortevole con il vantaggio di tecnologie all'avanguardia.

Il Park Hyatt Zurigo includono un centro benessere, una palestra, due sale trattamenti separate per uomini e donne, bagno turco e sauna per un relax totale.

Il parkhuus è il ristorante principale del Park Hyatt Zurigo, sofisticato e innovativo, serve pranzo e cena in un'atmosfera raffinata, ma informale.

PARK HYATT ZURICH™

Il bar ONYX è un moderno luogo d'incontro sia per gli ospiti dell'hotel che per clienti esterni: è accessibile dalla lobby e dall'entrata che affaccia sulla via. La Lobby Lounge è il posto ideale per incontri di lavoro informali o semplicemente per rilassarsi e trascorrere un po' di tempo. Nell'atrio durante la giornata vengono serviti pasti leggeri e drink

Il Park Hyatt Zurigo offre più di 1000 metri quadrati per riunioni, conferenze, banchetti e cene private per un massimo di 300 persone.

L'hotel sta diventando il luogo più ricercato per meeting e banchetti grazie alla sua posizione

centrale nel quartiere finanziario e commerciale di Zurigo. Il Park Hyatt Zurigo mette a disposizione una gamma di sale riunioni tra cui una grande sala plenaria, divisibile in tre aree acusticamente isolate, ed altre quattro sale riunioni.

Tutte le sale sono attrezzate con tecnologia multimediale, accesso ad Internet, sofisticati sistemi acustici e di illuminazione. L'hotel offre inoltre un eccellente servizio catering.

Il Park Hyatt Zurigo è il primo hotel Hyatt in Svizzera. È stato progettato per soddisfare i desideri del viaggiatore più attento ed esigente, offrendo un servizio alberghiero elegante e gradevole, in un ambiente rilassato e riservato.

I RISTORANTI DEL PARK HYATT

Il “parkhuus”, il ristorante principale del Park Hyatt Zurigo, è il un luogo ideale per una cena elegante e raffinata, grazie alla sua cucina innovativa internazionale basata sui prodotti locali stagionali. Lussuoso, ma allo stesso tempo semplice e moderno, il “parkhuus” è il riflesso della modernità internazionale di Zurigo. L'executive Chef, lo svizzero Frank Widmer, ha ideato un menu innovativo che unisce i sapori locali svizzeri con quelli internazionali usando principalmente prodotti stagionali e abbinando il tutto a raffinati vini di qualità.

Il ristorante è caratterizzato da una moderna cucina a vista, una sala da pranzo privata e una ricca scelta di vini. Durante la bella stagione le vetrate possono essere aperte per consentire di pranzare all'aperto. La cristalleria, l'argenteria e la porcellana sono state appositamente create

Lobby Lounge, aperta tutto il giorno, vengono servite la prima colazione, pasti leggeri e bevande in un ambiente sofisticato ed elegante caratterizzato dalla luce naturale del giorno e con un accogliente camino. Accessibile dalla via pedonale e dall'atrio dell'hotel, l'elegante ONYX Bar è un luogo d'incontro alla moda per gli ospiti dell'hotel e per i clienti esterni.

L'ONYX Bar, accessibile sia dalla lobby dell'hotel che dall'entrata principale, rappresenta un prestigioso punto d'incontro per la città di Zurigo. Accessibile direttamente dalla lobby dell'hotel come anche dall'entrata principale. Il nome del bar deriva dall'utilizzo della pietra onice ed è caratterizzato da ampie pareti in vetro che offrono una vista sulla terrazza, aperta durante la bella stagione. I clienti potranno rilassarsi sorseggiando cocktail esotici, degustando whisky pregiati o assaporando sigari cubani e dominicani in un'atmosfera rilassante e raffinata.



per il Park Hyatt Zurigo per completare il concetto di design innovativo dell'hotel.

Il ristorante è aperto sia agli ospiti dell'hotel sia ai clienti esterni. Dispone di 150 posti e affaccia su una bellissima terrazza. Il parkhuus è il posto ideale sia per incontri riservati sia per cene sociali o di lavoro.

La Lobby Lounge, posta su tre livelli e situata nel cuore dell'hotel, è un ambiente sofisticato, accogliente e rilassante, caratterizzato da spazi aperti arredati con divani in pelle, pareti di legno prezioso ed originali opere d'arte di Sol Lewitt. La Lobby Lounge è ideale per incontri di lavoro informali o semplicemente per rilassarsi e trascorrere un po' di tempo libero. Nella

PARK HYATT ZURICH™

Beethoven-Strasse 21

8002 Zurigo, Svizzera

Telefono: +41 43 883 1234

Fax: +41 43 883 1235

e-mail: zurich.park@hyatt.com

web site: http://zurich.park.hyatt.com/zurph_it/



Che montagne. Che orizzonti. Che luce!



ENGADIN
St. Moritz



NEL 1878 SI ACCESE QUI LA PRIMA LUCE
ELETTRICA DELLA SVIZZERA.
QUEST'ANNO ABBIAMO UNA NUOVA IDEA
ELETTRIZZANTE.

*Con il secondo pernottamento in albergo lo skipass
costa CHF 25.- per persona/giorno.*



Engadin St. Moritz è sempre stata una località pionieristica. Qui si sono svolte le uniche due Olimpiadi in Svizzera. Qui è fiorito per primo il settore alberghiero in montagna. E quest'anno portiamo le vacanze invernali a un altro livello. Con il secondo pernottamento in hotel, lo skipass per la durata del soggiorno costa CHF 25.- a persona e al giorno. Scoprite le nostre ultime offerte su www.engadin.stmoritz.ch/Tel. +41 81 830 00 01



ST. MORITZ *Golf*



**PAR
72**
GOLF
SPORTSWEAR
www.par72.ch

Engadin Golf Samedan



Che scenari! Al Samedan Golf giocare significa battere record, in ogni senso. Il campo, costruito nel 1893, non solo è il più antico della Svizzera ma anche uno dei primi del continente europeo, e con la sua altitudine di 1800 m anche uno dei più alti. Inoltre, è circondato dalle cime più alte delle Alpi orientali, dotato di un'infrastruttura modernissima, compreso il driving range coperto e una zona per shortgame, per garantire di allenarsi al meglio.



18 Buche
1 738 m
par 72



Apertura:

Dal 11 maggio al 13 ottobre 2013

Greenfee:

Sabato e domenica, CHF 120.-
Da lunedì a venerdì, CHF 110.-

Informazione e prenotazione:

Golf Engadin St. Moritz AG
A l'En 14 - 7503 Samedan
Tel. +41 81 851 04 66
Fax +41 81 851 04 67
samedan@engadin-golf.ch
www.engadin-golf.ch

GIARDINO

M O U N T A I N



CHAMPFÈR - ST. MORITZ (ENGADINA)

Dal dicembre 2011 il lussuoso hotel a cinque stelle GIARDINO MOUNTAIN apre le sue porte al pubblico . Il nuovo elegante rifugio a Champfèr - St. Moritz convince grazie al rilassato e lussuoso ambiente in stile chic alpino. 78 ampie camere e suite attendono gli ospiti, accompagnati da una ricca scelta gastronomica e dalla DIPIÙ SPA BY GIARDINO, la quale dispone di una vasta gamma wellness e di trattamenti di bellezza.





CAMERE E SUITE NEL PIENO DEL COMFORT

Le 78 camere e suite lussuose e accoglienti sono delle spaziose oasi di ritiro e benessere:

la maggior parte dispone di un balcone o di un terrazzino.

TRE RISTORANTI

I palati sopraffini possono gustare dei deliziosi piatti presso i tre ristoranti del GIARDINO MOUNTAIN.

Nel ristorante principale, il RISTORANTE GUARDALEJ, lo Chef Markus Rose prepara nuove e raffinate interpretazioni creative della moderna cucina mediterranea.

Sempre sotto la direzione di Mark Rose è la STÙVA tradizionale engadinese, dove le gustose specialità regionali sono preparate

con ingredienti tipici forniti da produttori locali. Il fiore culinario all'occhiello dell'hotel rimane senza dubbio l'esclusivo e intimo ristorante serale, il RISTORANTE ECCO ON SNOW, insignito recentemente con 2 stelle Michelin. Lo chef Rolf Fliegau, che con il RISTORANTE ECCO nella casa madre di Ascona, è stato riconfermato con le sue due stelle (la prima nel 2007 e la seconda nel 2010) per soddisfare anche i palati degli ospiti più esigenti.



RELAX PER IL CORPO E L'ANIMA NELLA DIPIÙ SPA BY GIARDINO

Responsabile per il concetto della nuova area Spa è Daniela Frutiger. Manager competente per i temi di architettura interna e settore SPA del gruppo, Daniela Frutiger ha sviluppato una propria linea cosmetica DIPIÙ COSMETICS per il GIARDINO HOTEL GROUP, sviluppando

metodi di trattamento classici e nuovi, usufruibili anche al GIARDINO MOUNTAIN. I vari trattamenti wellness vengono ampliati con i preziosi prodotti e trattamenti AVEDA, che pone le sue fondamenta nella tradizione ayurvedica.



Via Maistra 3 | CH-7512 Champfèr - St. Moritz | www.giardino-mountain.ch

Tel. +41 (0)81 836 63 00 | E-mail: welcome@giardino-mountain.ch

Prenotazioni: Tel. +41 (0)800 333 315 | E-mail: reservation@giardino-mountain.ch



St. Moritz®

TOP OF THE WORLD



ENGADIN ST. MORITZ



ENGADIN
St. Moritz

...un paesaggio che sembra un sogno



Che montagne. Che orizzonti. Che luce!

La più grande destinazione per gli sport invernali della Svizzera incanta sia come paesaggio che come mito. Qui si combinano infatti armonicamente natura, tradizioni e moderno «lifestyle». In estate, la suggestiva regione dell'Engadina e la splendida St. Moritz offrono tanto spazio e opportunità per riposarsi attivamente.



...oltre 100 hotel partner partecipano infatti all'offerta « Albergo skipass incluso »...



Box offerta

Con « Albergo skipass incluso » gli appassionati della neve insieme al pernottamento proveranno il piacere di 350 km di piste d'alta classe e perfettamente preparate, tre snowparks e 57 impianti di risalita, una natura unica e autentica e l'accesso a 34 ristoranti di montagna, con terrazze esposte al sole che invitano all'ispirazione. L'offerta comprende anche l'utilizzo gratuito dei mezzi di trasporto pubblici dell'Alta Engadina.

Grazie all'impegno degli albergatori, gli ospiti che trascorrono più di una notte in uno degli alberghi che aderiscono all'iniziativa riceveranno, per la durata del loro soggiorno, lo skipass per CHF 25.- a persona, al giorno.

www.engadin.stmoritz.ch/skipass-incluso



Per “tradizione” a Engadin St. Moritz si intendono soprattutto imprese pionieristiche: nel 1864 qui è nato il turismo invernale; nel 1878 si è accesa la prima luce elettrica della Svizzera; nel 1929 è stata inaugurata la prima Scuola di sci del Paese e nel 1889 si è svolto il primo torneo di golf delle Alpi.

Così quest'inverno gli albergatori engadinesi sorprenderanno i loro ospiti con una nuova “prima” assoluta: oltre 100 hotel partner partecipano infatti all'offerta « Albergo skipass incluso », con validità dal 20.10.2012 al 20.05.2013.

Dal 2° pernottamento in hotel gli ospiti hanno diritto allo skipass a soli CHF 25.- per persona al giorno, per tutta la durata della loro permanenza.

Ancora una volta la Regione si mostra determinata a proporre e affrontare nuove sfide.

*...su 580 km di sentieri lungo tutte le montagne,
in sella alla mountain bike per godersi i percorsi
che portano al settimo cielo...*



La regione Engadin St. Moritz ha molto da offrire anche in estate: su 580 km di sentieri lungo tutte le montagne, in sella alla mountain bike per godersi i percorsi che portano al settimo cielo, sui laghi baciati dal vento, sfrecciando con i pattini inline lungo l'Inn o cavalcando nelle vaste pianure. La rete di percorsi, sempre in perfetta armonia con la natura, viene costantemente ampliata ed è strutturata in modo tale da soddisfare le esigenze dei biker, facendo in modo che chi passeggia e chi va in bicicletta non si intralcino a vicenda.

Per gli amanti del golf invece, la regione offre due campi a 18 buche, un campo a 9 buche e, oltre a un "6 green con driving range" anche circa trenta Golf Hotel specializzati.

La storia del golf in Engadina è iniziata già nel 1889 con il primo campo da golf del continente europeo, un campo a nove buche lungo il lago di St. Moritz, allestito da Caspar Badrutt insieme a due inglesi.

Il pioniere Conradin von Flügi, un albergatore engadinese, raggiunse l'Inghilterra per scoprire cosa serviva per realizzare un perfetto campo da golf. Fu l'inizio di una storia di successo, che

fra St. Moritz e Zuoz ancora oggi propone attrazioni in grande stile.

«Very sporty» dissero gli inglesi, quando nel 1890 realizzarono sul prato fra l'attuale stazione di St. Moritz e il quartiere di St. Moritz Bad uno dei primi campi da golf del continente. Molti iniziarono così a iscriversi al St. Moritz Golf Club e questo sport conquistò l'Engadina in brevissimo tempo. La crescita fu rapida, nel 1893 a Samedan fu realizzato un campo a 18 buche e nacque l'Engadine Golf Club, che già nell'anno della sua fondazione vide svolgersi

gli Engadine Championships. Più tardi i due club si fusero, limitandosi al campo di Samedan. Dal 2003 anche a Zuoz si gioca a golf, immersi in un magnifico panorama alpino dove il famoso architetto canadese Les Furber ha realizzato un piccolo capolavoro, che riprende il carattere originario del paesaggio che lo circonda. Al contrario del campo di Samedan, caratterizzato dai link, un terreno

Per gli amanti del golf invece, la regione offre due campi a 18 buche, un campo a 9 buche e, oltre a un "6 green con driving range"...

pianeggiante e molta acqua, il campo di «Zuoz-Madulain» si presenta con diversi livelli e propone una sfida nuova anche ai golfisti più esperti.

Oggi la regione attira golfisti di tutto il mondo con una scelta di campi esclusivi e vari, sullo sfondo di uno scenario montano mozzafiato e anche in inverno. La tradizionale Engadin Snow Golf Cup infatti entusiasma anno dopo anno tantissimi amanti del golf.



Box evento

**DEUTSCHE BANK ENGADIN GOLF CUP
10 - 13 gennaio 2013 - Silvaplana**

Il torneo si disputa su un percorso innevato, appositamente predisposto, a 9 buche di circa 120-180 metri di lunghezza ciascuna. Presso lo Sportzentrum Mulets è disponibile una vasta infrastruttura per l'evento. Possono partecipare al torneo tutti i giocatori e le giocatrici con handicap nelle categorie: donne, uomini, seniores e juniores.

www.silvaplana.ch/wintergolf

Una consulenza personalizzata, prospetti informativi e informazioni sulle possibilità per prenotare e altre manifestazioni sono disponibili presso:

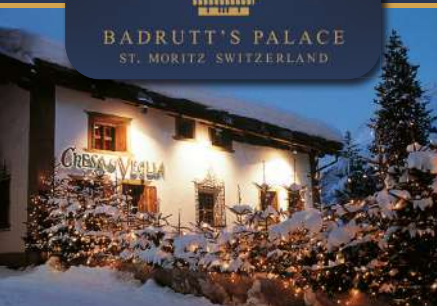
ENGADIN ST. MORITZ - CH-7500 St. Moritz

T +41 81 830 00 01 - F +41 81 830 08 18 - allegra@estm.ch

www.engadin.stmoritz.ch



BADRUTT'S PALACE
ST. MORITZ SWITZERLAND



CHESA VEGLIA

DA CASA CONTADINA A LOCALE DI PRESTIGIO

Una delle case rurali più antiche di Saint Moritz, fondata nel 1658, dista solo pochi passi dal Badrutt's Palace Hotel, per questo Hans Badrutt per molto tempo ha cercato di acquistarla.

Nel 1928 è finalmente riuscito a coronare il sogno di diventare proprietario della storica abitazione e, grazie ad una ristrutturazione completa, ha trasformato la fattoria nella Chesa Veglia. Con due bar e tre ristoranti, la Chesa Veglia rimane ancora oggi il ristorante più prestigioso di Saint Moritz. Vale la pena andarci, non solo per l'ambiente raffinato ma soprattutto per l'arte culinaria che nei tre ristoranti trova la sua massima espressione.

Nel 1935, la storica casa rurale è stata trasformata, su commissione del Badrutt's Palace Hotel, in un caratteristico luogo d'incontro per buongustai e amanti della notte. Il locale, già apprezzato per l'Après-Ski, è stato ampliato sul lato est con cucine, magazzini e cantine. Dall'inaugurazione avvenuta nel 1937, l'ambiente rustico e tradizionale della "Chesa Veglia" attira personalità di spicco che, in uno dei tre ristoranti o in uno dei due bar, desiderano lasciarsi viziare con specialità della cucina internazionale o drink rinfrescanti. La varietà delle pietanze servite fa della Chesa Veglia, situata nel cuore di Saint Moritz, una delle mete preferite di residenti e vacanzieri.

PIZZERIA HEUBODEN

La "Pizzeria Heuboden" propone ai suoi clienti le classiche pizze italiane: in un'atmosfera meravigliosamente rilassante le gustosissime pizze diventano

ancora più allettanti. Da non perdere la pizza bianca al tartufo dal sapore semplicemente divino!

PATRIZIER STUBEN & GRILL CHADAFÖ

Nella "Patrizier Stuben" le specialità svizzere e internazionali riescono a soddisfare anche i palati più esigenti. In estate si consiglia di assaggiare l'astice fresco con contorno di insalata croccante.

Nel "Grill Chafadö", aperto durante la stagione invernale, si possono trascorrere momenti indimenticabili durante un elegante Dinner revue.

POLO BAR E CARIGIET BAR

L'accogliente "Polo Bar", situato nella sala principale, invita a gustare un aperitivo o un cocktail after dinner, dopo una cena di classe in uno dei ristoranti della Chesa Veglia.

Gli originali dipinti e le romantiche immagini fiabesche del pittore engadinese Carigiet, fanno da cornice al "Bar Carigiet" e riproducono la magia delle montagne dell'Engadina.

La sport Libertà senza frontiere



Che montagne! Nessuna meraviglia se qui sono stati scoperti gli sport invernali. Attualmente Engadin St. Moritz è la meta da sogno di fan degli sport su neve e su ghiaccio, sede di gare dei Mondiali FIS di Sci alpino 2017 e in lizza come località ospitante delle Olimpiadi invernali del 2022. Con quattro vette principali e 350 km di piste, 180 km di tracciati da fondo e 150 km di sentieri invernali Engadin St. Moritz incanta non solo gli sportivi di punta ma piuttosto - essendo una delle regioni turistiche invernali più versatili della Svizzera - tutti quelli che desiderano vivere esperienze attive, immersi in una natura meravigliosa.



I comprensori sciistici

Corviglia: splendida.

Sulla montagna di St. Moritz, sulla quale svetta il Piz Nair (3057 m s.l.m.), si celebrano nuovi trends, si ospitano gare di coppa del mondo e si avverano i sogni dei gourmet. Come pista Chillout, la Paradiso significa una garanzia di tranquillità.

Corvatsch: sportivo.

Anche i più appassionati fra gli sciatori e snowboarder si sciogliono di fronte alle discese della stazione di impianto sciistico più alta delle Alpi orientali (3303 m s.l.m.). Per poi sognare, sulla pista illuminata più lunga della Svizzera. Sulla nuova pista Slow Slope in primo piano sono invece la sciata tranquilla e la sicurezza sulle piste.

Diavolezza: drammaticamente bella.

Nel «salone delle feste delle Alpi» si propone una discesa di 45 minuti, che allo stesso tempo è un test di condizione: i 10 km della discesa dal ghiacciaio del Morteratsch. Di fronte, il Lagalb incanta con le piste più impegnative di tutta l'Engadina. Per offrire agli ospiti ancor più comfort nel trasporto a monte e a valle, la funivia Diavolezza è stata portata al più nuovo standard tecnico nel corso della stagione 2011/2012.

Pizetz: familiare.

La montagna di Zuoz garantisce giornate all'insegna della tranquillità, per tutta la famiglia.

Qui il carving è disegnato senza fretta, su larghi pendii. Il viaggio in seggiovia è rilassante: uno dei due impianti che, in Alta Engadina, sono attrezzati con il dispositivo di sicurezza per i bambini.

Muottas Muragl: romantico.

Qui si domina tutta l'Engadina: particolarmente impressionante il panorama al tramonto. Muottas Muragl è dedicata interamente alle passeggiate a piedi, e alle discese con lo slittino: una pista entusiasmante conduce, in 4,6 km, dal primo albergo Plusenergie delle Alpi a Punt Muragl.

Piccoli, ed eccezionali.

Davanti alle porte di pittoreschi villaggi si aprono veri e propri idilli: piste ideali per i principianti come San Spiert a Pontresina, Müsella a La Punt e Bügls a S-chanf. E sportive, come Survih a Samedan e Aela a Maloja.

> www.engadin.stmoritz.ch



Felicità in pista

Tutti in pista! All'alba o con la luna piena.

Chi vuole essere il primo a scendere dalla pista appena battuta, dovrà alzarsi presto: alle ore 7.45 in punto si aprono gli impianti che, nell'intera regione portano in quota sciatori e snowboarder.

«White Carpet» è il nome del divertimento extra, ma che non costa niente - basta un po' di autodisciplina per alzarsi in tempo. Chi vuole quindi proseguire in tranquillità sceglierà la nuova pista Chillout Paradiso al Corviglia,

dove invece di sfrecciare si lascia spazio al piacere: con la seggiovia che sale direttamente a bordo della pista. Una volta al mese invece la notte si fa giorno, sulla pista: con la luna piena (Glüna Plaina) i pendii favolosi del Diavolezza diventano lo scenario fiabesco per sciatori e snowboarder.

> www.engadin.stmoritz.ch/winter



© swiss-image.ch

Paradiso dello sci

Da record, in tutti i sensi

L'infrastruttura soddisfa qualsiasi desiderio, la sicurezza dell'innevamento è elevata e la varietà è garantita: sciare a Engadin St. Moritz significa divertimento invernale, al più alto livello.

57 impianti garantiscono, fra 11716 e 3303 m s.l.m., il trasferimento in quota: trasportando sino a 65'000 persone all'ora. Esse si distribuiscono perfettamente sulle 88 discese, ripartite su un totale di 350 km di piste e con ben 34 ristoranti di montagna. Non si fanno code lunghe: e la varietà diventa ancor più grande. Chi cerca la sfida, frequenterà gli oltre 35 km

di piste nere che conducono a valle. E così è anche con i migliori sciatori al mondo: non per niente nel 2017 i Campionati mondiali di sci alpino si terranno per la quinta volta nella culla degli sport invernali. Chi ama ritmi più tranquilli scende in tutta rilassatezza sulla pista chillout, dove il relax è garantito. Una sfida particolare: la discesa sul ghiacciaio della Diavolezza. Questa avventura sugli sci misura 10 km e conduce attraverso un paesaggio arcaico fatto di neve e ghiaccio.

> www.engadin.stmoritz.ch

*Che montagne!
Nessuna meraviglia
se qui sono stati scoperti
gli sport invernali.*

© swiss-image.ch



Sci di fondo Seguendo la giusta traccia

200 km di fantastici tracciati da fondo fra Maloja e Zerne: la rete di piste da fondo a Engadin St. Moritz è tanto grande quanto varia. 42 di essi sono i più importanti della Svizzera: il percorso della maratona, fra Maloja e Schanf.

15 battipista ogni giorno, la mattina presto o la sera tardi, garantiscono le perfette condizioni dei tracciati, sin nelle valli laterali più fantastiche, come la Val Fex e la Val Roseg,

qui solo per gli amanti del classico. Ma chi ha voglia di correre, quando il paesaggio è talmente romantico e ispiratore? Una perla da segnalare: S-chanf, che non solo è l'arrivo dell'Engadin Skimarathon ma anche la partenza di tracciati che conducono, attraverso il bosco, verso Zerne - ideali sia per gli sportivi appassionati che per gli amanti della natura.

> www.engadin.stmoritz.ch/scidifondo



Albergo skipass incluso Lo skipass a 25.- CHF a persona e al giorno

In fatto di imprese pionieristiche, Engadin St. Moritz si è sempre trovata in prima fila: nel 1864 qui nacque il turismo invernale. Nel 1878 si accese la prima luce elettrica della Svizzera. Nel 1929 fu inaugurata la prima Scuola di sci svizzera. E quest'inverno Engadin St. Moritz sorprende i suoi ospiti con una prima assoluta: l'offerta «Albergo skipass incluso». In tal modo

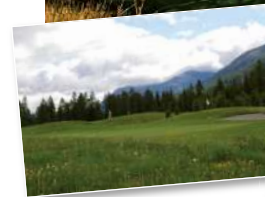
gli oltre 100 albergatori altoengadinesi che vi partecipano vogliono lanciare un segnale forte. A partire dal secondo pernottamento, i loro ospiti ottengono l'Albergo skipass a soli 25.- CHF a persona e al giorno. L'offerta è valida per tutta la stagione invernale 2012/13.

> www.engadin.stmoritz.ch/skipass-incluso

**PAR
72**
GOLF
SPORTSWEAR
www.engadin.ch



Engadin Golf Zuoz



Solo un paio di drive di distanza e il campo più antico della Svizzera incontra una concorrenza seria: il campo a 18 buche di Zuoz-Madulain, inaugurato da pochi anni, offre possibilità di gioco interessanti e varie, per tutti i livelli, con un magnifico scenario, il placido corso dell'Inn e le cime delle Alpi altoengadinesi.



18 Buche
1 715 m
par 72



Apertura:
Dal 17 maggio al 13 ottobre 2013

Greenfee:
Alta stagione:
Sabato e domenica, CHF 110.-
Da lunedì a venerdì, CHF 100.-

Bassa stagione:
Sabato e domenica, CHF 100.-
Da lunedì a venerdì, CHF 80.-

Driving Range: CHF 15.-
Noleggio mazze: Possibile
Lezioni individuali da 55 min: CHF 110.-
Orari d'apertura Proshop:
9.00 - 17.00

Ulteriori informazioni:
Golfsekretariat - Resgia - 7524 Zuoz
Tel. +41 81 851 35 80
zuoz@engadinegolf.ch
www.engadinegolf.ch



CAMERE & SUITE

Tutte le camere e le suite del nostro hotel vestono un'eleganza senza tempo e rispecchiano in maniera essenziale il lusso ed il gusto classico e ricercato. Le immagini storiche - reinventate in

chiave moderna - testimoniano del glorioso passato di St. Moritz, mentre le dotazioni tecniche parlano del suo presente. Varcate la soglia e lasciatevi andare: vi faremo sognare.



Kempinski Grand Hotel des Bains

ST. MORITZ



SPA & WELLNESS

Un ritorno alle origini, un ritorno alla natura. L'acqua dei ghiacciai, le erbe alpine, il granito della Bregaglia ed il legno dei boschi dell'Engadina creano un'atmosfera particolare caratterizzata da un minimalismo essenziale ed elegante al tempo stesso. Lasciatevi alle spalle la quotidianità e fate il carico di energia nei 2800 mq del centro idroterapico con la sua ricca gamma di trattamenti della più elevata qualità.



KEMPINSKI GRAND HOTEL DES BAINS
Via Mezdi 27 - 7500 Saint Moritz - Switzerland
Tel. +41 81 838 3838 - Fax +41 81 838 3000
reservations.grandhoteldesbains@kempinski.com
www.kempinski.com/StMoritz



RISTORAZIONE

Raffinate pietanze che spaziano tra tradizione e innovazione, servite in templi dell'ospitalità, dove tuttavia non è solamente la qualità dei piatti a recitare il ruolo principale in questo spettacolo del piacere, ma la sintonia di gusto, stile e svago a qualsiasi ora del giorno e della notte.



Margna Golf Academy SILS - BASELGIÀ



Non solo si trova in posizione idilliaca, ma offre anche tutto ciò che può entusiasmare gli appassionati di golf: la Margna Golf Academy, con il nuovo driving range esteso con 15 tee, putting green e chipping green, sand bunker e un campo da golf 6 buche Par 3 Executive, soddisfa al meglio le esigenze non solo di giocatori principianti, ma anche di golfisti esperti, non da ultimo grazie anche all'assistenza professionale.



6 Buche
par 3
Executive Course



Ubicazione: Sils 1815 s.l.m.

Apertura:
Da metà giugno a settembre 2013

Greenfee:

- CHF 25.- per l'utilizzo dell'intero campo da golf (senza palline)
- A partire dalle ore 17.00:
- CHF 13.- per l'utilizzo dell'intero campo da golf (senza palline)
- Gratis per gli ospiti dell'hotel

Lezione individuale:

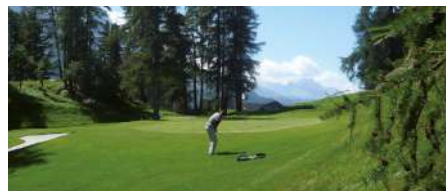
50 minuti: CHF 100.- (incl. palline)
25 minuti: CHF 50.- (incl. palline)

Ulteriori informazioni:

Romantik Hotel Margna
7515 Sils-Baselgia
Tel. +41 81 838 47 47
Fax +41 81 838 47 48
info@margna.ch



Kulm Golf St. Moritz



Già oltre 100 anni fa i golfisti avevano scoperto il parco del Kulm: un paesaggio golfistico ben al di sopra della quotidianità. Oggi l'impianto è fra i più alti d'Europa, caratterizzato da un ritmico alternarsi di paesaggio autentico e architettura hightech. Grazie alle sue brevi distanze su un percorso collinare, esso è una sfida per tutti i golfisti. La Kulm-Golfakademie offre il giusto sostegno a ogni handicap. Il Driving Range con 16 postazioni e i Pitching e Putting Greens possono essere utilizzati, non sono necessarie cognizioni di golf.

9 Buche
par 27



Ubicazione:

Presso il Kulm Hotel St. Moritz

Apertura:

Maggio a fine settembre

Green Fee: CHF 35.-

Driving Range: CHF 35.- incl. 160 palle

Noleggio mazze: Possibile

Lezioni individuali:

CHF 100.- (55 Min.)

CHF 50.- (25 Min.)

Ulteriori informazioni:

Golfsekretariat - Chesa al Parc
Via Maistra 44 - 7500 St. Moritz
Tel. +41 81 836 82 36
info@stmoritz-golfclub.ch
www.stmoritz-golfclub.ch



VALEDICTORIAN
GENÈVE

Orologiai CONCEPT DI PRECISIONE

I putters Valedictorian sono il risultato di una eccezionale collaborazione ottenuta dall'alleanza tra il golf e la prestigiosa orologeria svizzera. La combinazione di questi due elementi ha condotto alla realizzazione di quello che oggi è il putter da golf di lusso più raffinato al mondo.

I putters Valedictorian coniugano un secolo di antica tradizione orologiaia con la professionalità e la conoscenza del gioco del golf.

Il risultato di questa ingegnosa alleanza garantisce un prodotto finale senza rivali, realizzato da orologiai e gioiellieri che insieme collaborano presso i nostri laboratori di Ginevra, con il supporto di macchinari specifici usati per modellare la testa del putter, al fine di conseguire prestazioni, sensazioni e consistenza straordinarie.

Un brand fondato su tre principi base: **PRESTAZIONE, ELEGANZA e UNICITÀ.**

Valedictorian mette il massimo impegno nella creazione di putter perfetti, che vengono riconosciuti dai migliori e più esigenti giocatori e clienti appassionati di questo sport.

Distributore esclusivo Atlantic Srl
Via Davico 91 - 10064 Pinerolo (To)
Phone +39.335.68.30.778

atlanticsrl@valedictorian.ch

www.valedictorian.ch



FARAONE

FW1



IL CORAGGIO DI OSARE

FARAONE

Via Montenapoleone 9, 20121 Milano
Tel. 02-76319153 faraone@faraonegioielli.it

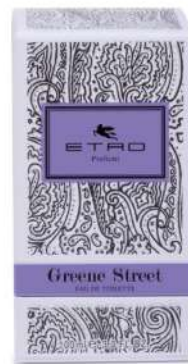
TIFFANY & CO.
The Regalo sotto l'Albero

MILANO *Golf*



ETRO

L'atmosfera creativa di Soho, il quartiere di New York dove l'arte ha trovato la sua dimora di elezione, tra gallerie esclusive e residenze di artisti eclettici. È qui che Greene Street prende vita: la nuova fragranza Etro che rende omaggio all'indirizzo della nuova boutique new-yorkese del brand. Un profumo dalle note sofisticate, mix perfetto di tocchi etnici senza tempo di sapore maschile, ma che si adatta perfettamente anche alle pelli femminili grazie alle note calde e sensuali dell'ambra. Innovativa e moderna, Greene Street è una fragranza di nicchia e d'avanguardia, adatta ad un uomo curioso, che cerca il meglio ma senza ostentare, solo per amore di ciò che è unico e raffinato.



Famiglia Olfattiva: Orientale Speziata

Testa: Basilico, Noce Moscata, Pepe Rosa

Cuore: Olibano, Geranio, Violetta

Fondo: Ambra Grigia, Benzoino, Cisto Labdano, Legno di Sandalo

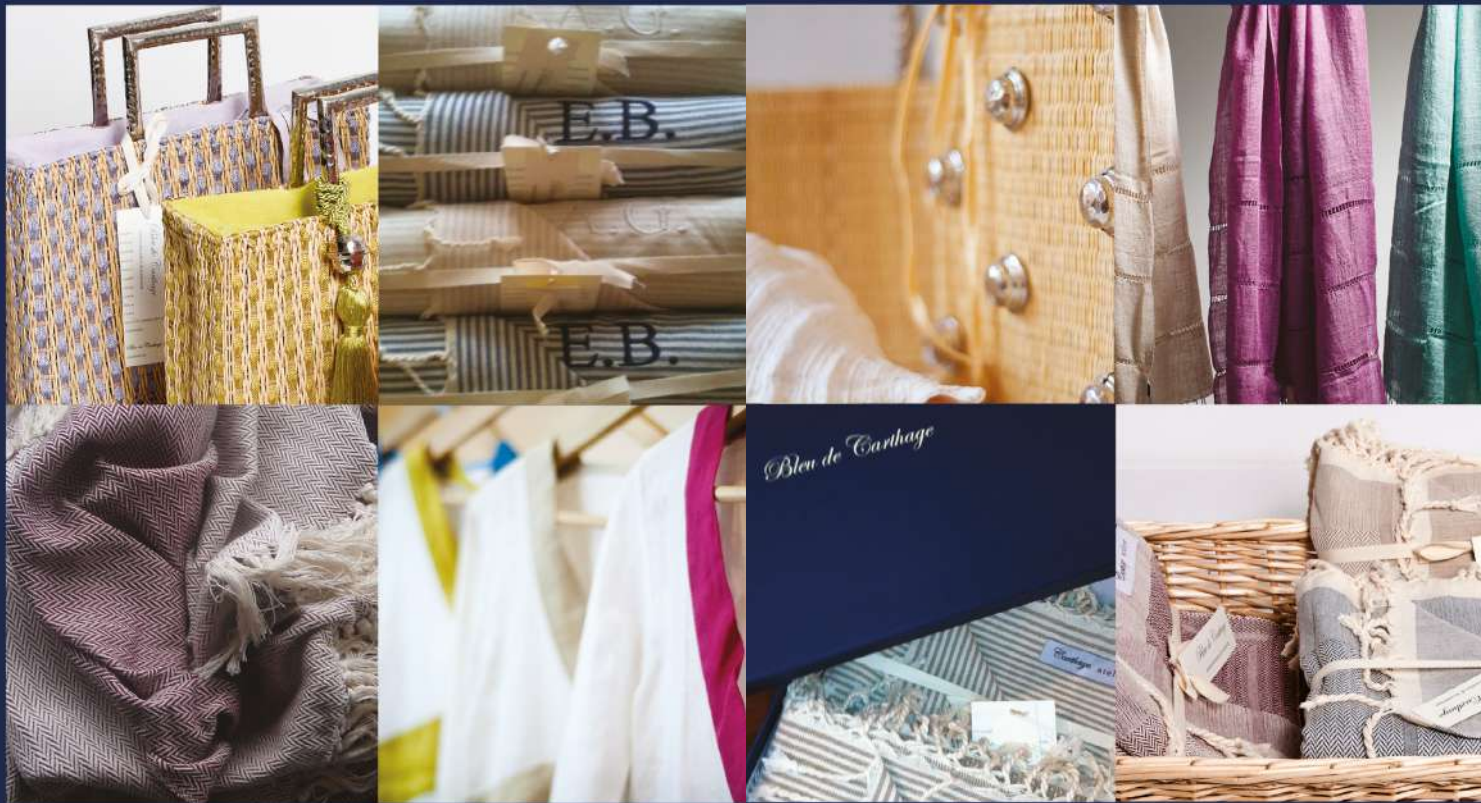
Nel top, un accordo aromatico e speziato: Basilico Verde e Noce Moscata colorati da Pepe Rosa, delineano una freschezza unica.

Nel cuore, una virilità sobria ed elegante: La nota mistica e balsamica dell'Olibano viene ammorbidita dalle note della violetta e dalle sfaccettature fiorite e rosate del Geranio Africano.

Nel fondo, una sensualità affascinante e coinvolgente: Note ambrate, talcate di Cisto Labdano e Ambra Grigia si mescolano delicatamente con toni cremosi di Legno di Sandalo, avvolti dal soffice Benzoino.

Bleu de Carthage
maison décoration & accessoires

Bleu de Carthage
maison décoration & accessoires



Showroom Milano Via Morozzo della Rocca 4 Tel. +39 0286463422

info@bleudecarthage.com www.bleudecarthage.com



HOTEL MILANO SCALA ****S

STILE ESCLUSIVO E ATTENZIONE ALL'AMBIENTE:
ECCO LE PROSSIME VACANZE DA PRENOTARE!

Primo hotel a emissioni zero, l'Hotel Milano Scala rappresenta già un punto di riferimento dell'hotellerie milanese, solo un anno dopo l'apertura. Proponendo agli ospiti un percorso musicale, l'Hotel offre un'esperienza sofisticata ed ecologica che inizia la mattina con musiciste che suonano durante la prima colazione. Con location in Brera, centro storico di Milano, l'Hotel dispone di 62 camere, tra cui 4 Suite e 6 Junior Suite che mettono in scena il confort e il benessere degli ospiti. Design moderno, toni caldi, scene della Scala, attrezzature di alta qualità. All'ottavo piano, la SkyTerrace gode della vista a 360° sui tetti milanesi, dal Castello

Sforzesco alla Madonnina e l'orizzonte sulle Alpe Lombarde. Momento di svago? Pausa ugualmente piacevole nel Foyer Libreria, il salotto Cuore della Casa, che si apre sul giardino verticale del cortile.

Voglia di una pausa pranzo sana ed innovativa? Ecco la pausa al Ristorante La Traviata: mangiar sano, comporsi la propria insalata ideale, degustare i prodotti naturali che seguono dove possibile l'eco-criterio del km 0. La nuova collaborazione per il ristorante dell'Hotel con Green Mood segue le linee guida del soggiorno ecochic. Con la sua atmosfera accogliente e vibrante,

il bar lounge PrimaDonna dell'Hotel ospite ossia i clienti privati sia serate a ingresso libero con musica dal vivo, colazione d'affari, incontri culturali diversi.

Per un momento di piacere e benessere, l'ospite può godere di un servizio SPA Privé, personalizzato in base all'ampia gamma di servizi e massaggi disponibili. Proposta anche in camera privata, l'opzione SPA Privé è l'ideale per chi viaggia per lavoro e desidera il meglio per il proprio corpo.

Inoltre, l'Hotel Milano Scala dispone di sale Meeting per i clienti aziendali. Sede ideale per eventi speciali nel cuore di Milano, le sale offrono confort e privacy. L'hotel propone anche lo spazio Bossi-Clerici per gli eventi più prestigiosi e con un numero medio alto di partecipanti, tra i 100 e i 300 partecipanti.



NOVITA 2012: il Brera Garden Floor !

La terrazza dell'Hotel Milano Scala diventa il luogo perfetto per chi vuole godere di uno splendido spazio sotto il sole. Per la nuova stagione, il Brera Garden Floor propone 3 servizi unici: l'aperitivo speciale Rooftop garden chic experience con musica al vivo o performance di artiste, lo Svoiting Brunch del sabato oppure il Sunday Brunch.

*Hotel Milano Scala ****S*
Via dell'Orso 7 - 20121 Milano
Tel. 02 870961 - Fax 02 87096096
info@hotelmilanoscala.it - www.hotelmilanoscala.it



FARAONE



Gioielliere in Montenapoleone dal 1945

Milano • Via Montenapoleone, 9 • Tel. +39 02 76.31.91.53
faraone@faraonegioielli.it • www.faraonegioielli.com



Circolo Golf Villa d'Este



12 chilometri dall'albergo, in Brianza, a ridosso del laghetto di Montorfano, il Golf Club Villa d'Este è stato disegnato nel 1926 dall'architetto Peter Gannon.

Situato a un'altezza di circa 400 metri in uno scenario che ricorda la Scozia, consente di giocare anche in pieno agosto senza soffrire la calura estiva.

Fra boschi di castagni, betulle e pini, il tracciato di 18 buche è uno dei più difficili "par 69" d'Europa.

Annualmente vengono disputate numerose gare di importanza internazionale.

Ottima la posizione della Club House con vista sul lago. Dista 12 Km dall'hotel Villa d'Este.

I nostri concierges sono a Vostra disposizione per agevolare la Vostra prenotazione, sia al Golf Villa d'Este sia presso gli altri numerosi Golf di seguito elencati.



18 Buche
5 790 m
par 69
CR 70,0
SR 129



Aperto
da Marzo a Dicembre
Chiusura settimanale: Martedì

Indirizzo
Via per Cantù
22030 Montorfano (Como)
Tel. 031-200 200
Fax 031-200 786
info@golfvilladeste.com

Carlo Maria Maggia
International Garden Designer



*Datemi un pezzo di terra
e lo trasformerò nel giardino dei vostri sogni*

+ 39 348 3329580
info@carlomariamaggia.it • www.carlomariamaggia.it

TORINO *Golf*



Scuola di cucina
il Melograno



Piazza Vittorio Veneto, 9
10124 TORINO
Tel./Fax +39 011 8173114
Email: info@cucina-ilmelograno.it

www.cucina-ilmelograno.it

Circolo Golf Torino La Mandria



Dall'uscita di Venaria Reale della Tangenziale Nord, ricordata con le autostrade provenienti da Aosta, Milano, Piacenza e Savona, proseguire in direzione Valli di Lanzo/La Mandria. Al termine del muro di cinta che costeggia il Parco, imboccare la rotonda e svoltare a sinistra; dopo 300 metri, sempre a sinistra, si trova l'ingresso del Circolo.



6 Buche
par 3
Executive Course

A.S.D. Circolo Golf Torino - La Mandria
Indirizzo Via Agnelli 40
10070 Fiano Torinese (TO)
Tel. e fax 011.9235440
Fax 011.9235886
info@circologolf torino.it
www.circologolf torino.it

Stagione: Marzo - dicembre

Giorno/Periodo di chiusura:
Lunedì non festivo

Green Fee:
18 buche feriale 75/90 €
18 buche week end-festivo: 95/114 €

Noleggjo:
Carrelli manuali: 5 €
Elettrici: 16 €
Cart: 50 €

Attrezzatura:
bar, buvette, pro shop, piscina

Ristorante: 011.9235448

Hotel: Bella Rosina Gotha Hotel-Green
della Reggia

Itinerari culturali: La Reggia di Venaria



15% di sconto
sul primo trattamento
per tutti gli amici golfisti.



COCOON

IL DOLCE DEL BENESSERE

DIMAGRIMENTO
DETOSSINAZIONE
RIMODELLAMENTO
ESTETICA
MASSAGGI
TRATTAMENTI
FITNESS
CONSULENZE
SOLARIUM

*La più pura attenzione per il tuo corpo
si fa ascolto e carezza
del tuo autentico splendore*

Silvia Narese

CALZATURE



PQ
PONS QUINTANA
MEMBRICA 1922



LATITUDE FEMME
FABBRICAZIONE ITALIANA

Via Gramsci 2 - 10121- Torino
Tel.011545537 - www.naresecalzature.com
Follow us on www.facebook.com/naresecalzature

SHOP ON LINE: shop.naresecalzature.com

Royal Park I Roveri



Royal Park I Roveri vanta una posizione invidiabile sia dal punto di vista logistico che paesaggistico, immerso armonicamente com'è in una foresta secolare, l'antica riserva di caccia reale da cui eredita il nome; circondato dalle Alpi Olimpiche e immerso nel Parco Regionale della Mandria, Royal Park I Roveri sorge a pochi passi dalla Reggia di Venaria Reale è la più grande delle residenze sabaude a soli 15 km dal centro di Torino e a circa 10 km dall'aeroporto di Caselle. Il percorso originale fu costruito nel 1971 ad opera dell'architetto Robert Trent Jones Senior. Nato il 20 giugno 1906, Jones disegnò (o ridisegnò) circa 500 percorsi di golf in tutto il mondo. Si diceva scherzosamente: "The sun never sets on a Robert Trent Jones golf course" (il sole non tramonta mai su un percorso di Trent Jones). I percorsi disegnati da Jones sono famosi per il paesaggio artistico, l'uso innovativo di bunkers, l'ampio uso di ostacoli d'acqua ed l'abile disposizione di greens ed ostacoli per incoraggiare un'attenta strategia di gioco. Nella sua visione il golf doveva essere senza rischi; uno sport senza ricompense: il suo disegno incoraggia il gioco audace. Negli ultimi anni il percorso è stato ampliato da ulteriori 18 buche il cui disegno è stato affidato a Michael Hurdzan. Hurdzan è riconosciuto a livello internazionale come un'autorità nella realizzazione di percorsi di golf. È stato il presidente dell'Associazione Americana Architetti di Campi da Golf (ASGCA), ha studiato gestione del manto erboso all'università dell'Ohio, ha ottenuto un master in architettura del paesaggio e un dottorato in fisiologia delle piante da paesaggio. Nel 1996 è stato insignito del titolo di architetto dell'anno dal Golf World Magazine.



18 Buche



Giorno di chiusura: Lunedì non festivo

Rotta Cerbiatta
24 10070 Fiano (TO)
Tel. +39 011 9235500
Fax +39 011 9235669
Email: info@royalparkgolf.it
www.royalparkgolf.it

Ristorante:
+39 011 9235494
Pro-Shop:
+39 011 9236626



VIALATTEA

sciare senza confini



Il comprensorio sciistico offre 163 piste, tutte collegate sci ai piedi (41 blu, 92 rosse e 30 nere), per un'estensione lineare pari a circa 400 km e 66 impianti di risalita la cui altitudine varia dai 1380 metri di Cesana ai 2800 metri della cima del Monte Motta. Più del 60% delle piste del comprensorio sciistico della Vialattea è coperto da una moderna rete di innevamento programmato. Il comprensorio è caratterizzato da grandi spazi, piste soleggiate e panoramiche che uniscono caratteristici villaggi di baite occitane con luoghi moderni dotati di tutti i confort e svaghi. La vastità e la varietà del comprensorio riescono a soddisfare sia gli sciatori più esigenti, grazie alle piste lunghe ed impegnative, sia a chi si avvicina per la prima volta al mondo dello sci. Grande attenzione è rivolta anche verso i più piccoli: da non perdere i Baby Fun Park

di Sansicario e di Sauze d'Oulx allestiti con simpatiche strutture gonfiabili idonee a far avvicinare i più piccoli allo sci divertendosi. Da solo oppure in compagnia di uno tra gli 800 maestri di sci e di snowboard di una delle 14 scuole di sci/snowboard presenti sul territorio è possibile scoprire l'unicità dei luoghi, delle piste e dei sentieri che si snodano attraverso larici e abeti... e perché no, potrai rilassarli e goderti un buon bicchiere di vino rosso oppure un ottimo piatto tipico in uno dei rifugi presenti sul comprensorio. Anche gli amanti della buona cucina italiana si trovano a proprio agio nelle varie località della Vialattea; sono infatti oltre 30 i rifugi in quota che confortano gli sciatori che preferiscono rimanere sulle piste tutta la giornata senza però rinunciare ad una meritata pausa davanti ad un piatto tipico della zona. Vialattea... un'emozione da vivere.

SESTRIERES S.p.A. - Piazza Agnelli, 4 - 10058 SESTRIERE (TO)
Tel. +39 0122 799 411 Fax +39 0122 799 460
www.vialattea.it

PRINCIPATO DI MONACO

EXPERIENCE LUXURY REAL ESTATE AT
www.25icp.com

LA COSTA
PROPERTIES
MONACO

25 Avenue de la Costa - MC 98000 Monaco
T: +377 97 97 99 00 - info@25icp.com



TRIPLEX PENTHOUSE 6 VANI VISTA PANORAMICA



DUPLEX PENTHOUSE 5 VANI VISTA MARE E PORTO



LUSSUOSO 3 VANI CENTRO, VISTA PANORAMICA



FRONTE GIARDINI DEL CASINO RARISSIMO 4 VANI

IL NOSTRO PERSONALE QUALIFICATO E CON ESPERIENZA PLURIENNALE VI
CONSIGLIA AL MEGLIO PER GUIDARVI NELLE VOSTRE RICERCHE PER L'ACQUISTO
O L'AFFITTO DI APPARTAMENTI, ATTICI, VILLE E UFFICI NEL PRINCIPATO DI MONACO.



MONACO *Golf*
PROPERTIES

Address RESTAURANT

ITALIAN FOOD



16, rue de millo • mc 98000 monaco
tel: +377 97 97 31 51 • cell: +33 6 80 86 14 97

www.address-restaurant.com

Monte-Carlo Golf Club



Il Golf è stato fondato nel 1911 e rinnovato nel 1983. Tra cielo e mare, sovrastante il principato di Monaco, ad un'altitudine di 900 metri, il percorso offre ai giocatori differenti difficoltà tecniche. Un piacevole diversivo assicurato.



18 Buche
5.798 m
Par 73

SERVIZI

Pro-shop, Ristorante
Campo pratica, Corsi individuali
Stages, noleggio sacche.



Percorso aperto tutti i giorni

Ristorante: chiuso il Lunedì

Tariffe:

Settimana: € 120,00
Week-end: € 150,00

Route du Mont-Agel
F-06320 La Turbie
Tel. +33(0)4 92 41 50 70
Fax +33 (0)4 93 41 09 55
monte-carlo-golf-club@wanadoo.fr
www.montecarloresort.com

ORGANIZER
EVENTS
INCENTIVE BUSINESS
SPONSORSHIP
CONCERT
BOOKING
LOGISTIC CORPORATE
TRAVEL

ORGANIZZAZIONE E GESTIONE DI CONGRESSI ED EVENTI CULTURALI E SPORTIVI,
SPONSORIZZAZIONI, LOGISTICA, SOLUZIONI PER AZIENDE E PRIVATI, ANALISI
E STRATEGIE DI OPERATIVITÀ.

BARBARA SINISCALCO **MONATTITUDE**
[PASSIONE È ATTITUDINE]

www.monattitude.it

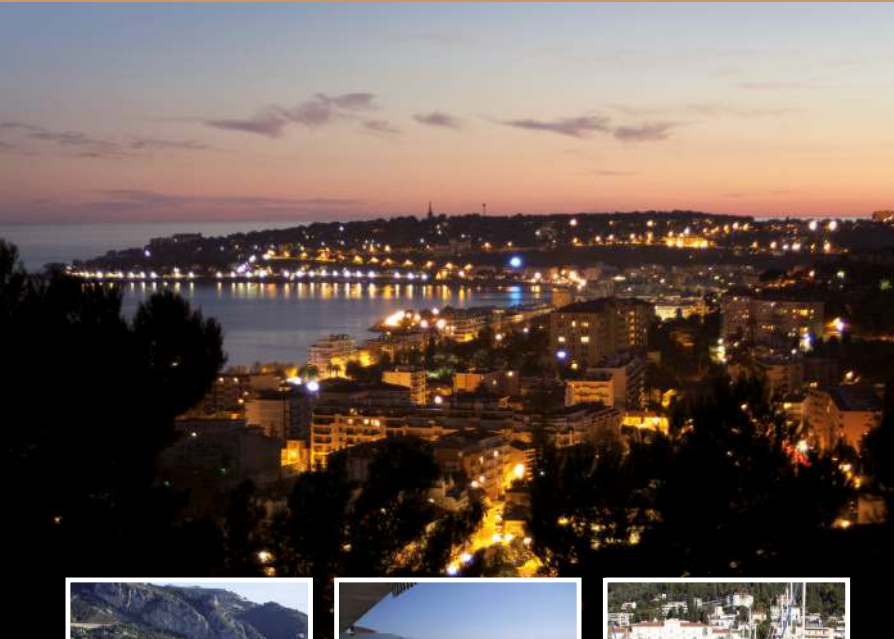
before
bar apéritif & food
MONACO



FROM 18.00 PM TILL 03.00 AM

6, ROUTE DE LA PISCINE - 98000 MONACO - TÉL. : +377 97 97 07 07 - FRED : +33 6 62 00 69 97
FACEBOOK : BEFORE MONACO - WWW.BEFORE.MC - SERVICE VOITURIER

MENTON



TIPHAINÉ
IMMOBILIER

L'agence Tiphaine Immobilier, située à Menton dans les Alpes Maritimes, intervient lors de vos transactions immobilières.

Depuis plus de 20 ans notre agence est spécialisée en location saisonnière et de vacances.

Nous proposons à la location des studios, des appartements ou des villas.

Nos conseillers trouvent en fonction de vos désirs et de vos besoins la maison, le terrain, l'appartement qui vous convient.

L'agence Tiphaine Immobilier propose de vous accompagner dans vos démarches aussi bien pour acheter ou vendre un bien immobilier que pour préparer votre prochain séjour dans notre belle région.

Nous sommes à votre écoute pour de plus amples renseignements.

Merci de nous contacter pour consulter nos produits, ce sera avec plaisir que nous répondrons à vos besoins.

LE PARIS PALACE B.P. 78
4, avenue Félix Faure - 06503 MENTON Cedex
Tél. 04 93 35 74 63 - Fax 04 93 35 93 25
E-mail: contact@tiphaineimmo.fr



www.tiphaineimmo.fr



SPECIALE SARDEGNA





All'interno del resort, è possibile trascorrere una vacanza golf e mare, alloggiando presso le eleganti e lussuose Foresterie, composte da camere matrimoniali, singole, doppie e famigliari tutte dotate di bagno privato, aria condizionata, tv, wi-fi e frigo bar. Il servizio proposto è di pernottamento, pulizia camera e prima colazione servita nell'ampio salone. Le foresterie, finemente arredate, sono il luogo ideale per ospitare gruppi di 10 persone e golf clinic. Ad Is Arenas, è possibile anche soggiornare presso le ville nel complesso residenziale I Ginepri sul golf, per minimo 7 notti o lunghi periodi. Is Arenas Golf & Country Club dispone di servizi spiaggia annessi al golf da giugno a settembre, mentre il ristorante "da Patrizia" aperto tutto l'anno, propone ottima cucina tipica sarda di mare o di terra."

Per maggiori dettagli, potete visitare il nostro sito www.isarenas.it nella sezione photogallery sono visionabili le fotografie delle nostre strutture, mentre per informazioni e prenotazioni potete rivolgervi al numero 348-69.14.889 o inviare una mail a prenotazioni@isarenas.it



Foresteria degli Ulivi



Vista dalla buca #17

Is Arenas

GOLF & COUNTRY CLUB



Il golf Is Arenas, situato nella costa occidentale della Sardegna, al centro del Mediterraneo, sorge all'interno di una vasta pineta, che si affaccia su un litorale sabbioso di oltre 5 km.

Il percorso è stato disegnato dai celebri architetti statunitensi Von Hagge, Smelek e Baril, che hanno inserito le 18 buche all'interno delle dune naturali caratteristiche della zona, creando in tal modo uno dei campi più spettacolari d'Europa sia dal punto di vista tecnico sia naturalistico. Is Arenas vi offre la possibilità di provare emozioni uniche ed indimenticabili, di unire alla passione per il golf, l'opportunità di vivere una meravigliosa vacanza tra mare e relax. Il complesso golfistico è dotato anche di un percorso executive di 3 buche (par 9) e di un magnifico driving range con circa 40 postazioni più 10 coperte. Is Arenas è aperto 365 giorni all'anno e non è esposto al vento e al sole cocente. Tra le 18 buche vogliamo segnalare per la loro particolarità la 17 per il suo caratteristico panorama, che consente di ammirare la bellezza della costa occidentale della Sardegna e la buca 14, par 4 (HCP1), 420 m con secco dog-leg a destra, contraddistinta da un green ben protetto da bunkers situati in modo strategico.



18 Buche

SERVIZI

Pro Shop, driving range, executive, ristorante, Bar, spiaggia (da Giugno a Settembre)



Foresteria La Colonna sulla buca #5

Apertura:

Tutto l'anno

Is Arenas Golf & Country Club,
09070 Narbolia OR Sardegna
Tel. 0783-52036
Fax 0783-52235
E-mail: segreteria@isarenas.it
www.isarenas.it

Prenotazioni soggiorni in Foresteria:

Tel. 348-69.14.889
E-mail: prenotazioni@isarenas.it

le emozioni iniziano

da un buon progetto

AGIEC

- Progettazione campi da golf
- Consulenza specialistica
- Formazione del personale

info@agcervice.it
www.agcervice.it

Quale potrebbe essere la sua ricetta o un suo suggerimento?

Vengo da anni di esperienza nel mondo dello sci e del turismo montano. Una soluzione potrebbe essere di copiare da questo mondo dove lo sport genera turismo in tutto il territorio alpino e montano e dove la ricaduta dei servizi prodotti resta nelle mani delle aziende che operano sul territorio e dove gli operatori hanno saputo unirsi offrendo proposte turistiche competitive, organizzate e integrate. Basti pensare ad uno skipass... quante aziende e società diverse riunisce offrendo un'immagine unitaria e competitiva di un intero comprensorio.

Voglio dire di più... il turismo montano è stato aiutato da grandi campioni dello sci credo che oggi al golf italiano i campioni non manchino. Il tutto con un vantaggio a differenza dello sci che lotta con stagionalità non sempre favorevoli il golf gode di un prodotto turistico annuale specialmente in Italia

Per concludere cosa pensa del golf come motore per il business?

Fare business oggi vuol dire fare incontrare domanda e offerta nel modo più diretto e immediato possibile, fare incontrare persone e promuovere aziende o prodotti. Ritengo che il golf e i suoi eventi siano un ottimo veicolo diretto e immediato per ogni tipologia di prodotto.

Basti pensare all'ultimo incontro eclatante: i Presidenti degli USA Obama e Clinton hanno trovato il loro accordo di programma giocando a golf.

Dott. Alessandro Dalla Giovanna
Consulente marketing promozione
e comunicazione turistica
Coordinatore formazione settore
turismo università Ludes Lugano
dg.a@tiscali.it
0039.340.3821467

Che cosa pensa del binomio golf-turismo?

Penso che siano i dati a parlare. Il turismo golfistico è in netta crescita con valori esponenziali e che sia un'eccezionale motore di viaggi e vacanze soprattutto per il Paese più bello del Mondo che potrebbe abbinare al gioco del golf tutte le peculiarità e offerte turistiche che il golfista turista ricerca.

Ritengo che ci sia poco da inventare ma tanto da fare in marketing territoriale comarketing e collaborazione tra soggetti diversi della filiera turistica.

Quale potrebbe essere il primo passo?

Un grande lavoro di promozione e comunicazione dell'offerta golfistica nazionale. Promuovere e commercializzare il brand Italia/golf nel mondo identificando il nostro paese come destinazione e meta di vacanze golfistiche integrate. Il tutto parte dal fare sistema sui territori creando offerte turistiche complete integrate e competitive.





*5 minuti dall'aeroporto di Olbia Costa Smeralda
20 minuti dai campi da Golf del Pevero e di Puntaldia
253 camere, Suite e 5 Garden Villas con giardino privato,
Centro Congressi e Sale Meeting - Beauty & SPA*

*5 minutes from the airport "Olbia Costa Smeralda"
20 minutes from "il Pevero" and Puntaldia Golf Course away
253 Guest Rooms and Suites and 5 Garden Villas with a private garden,
Congress Center and Meeting Rooms - Beauty & SPA*

per Informazioni / for information:

reservation@geovillage.it - tel. +39 0789 554000

Olbia - Circonvallazione Nord direzione Golfo Aranci - www.geovillage.it

Un Mondo di Sport e Benessere World of Sport and Wellness

Centro Nuoto / Swimming Center



Centro Tennis / Tennis Center



Area Calcio / Soccer Area



Centro Fitness / Fitness Center

Olbia - Circonvallazione Nord direzione Golfo Aranci - www.geovillage.it

Geovillage

SPORT WELLNESS & CONVENTION RESORT

Golf & Benessere



PEVERO GOLF CLUB
Costa Smeralda



Pacchetti Vacanze Golf sul nostro sito - www.geovillage.it

Pevero Golf Club



Paesaggi di incredibile Bellezza sono estremamente rari quando si considera il mondo nella sua totalità. Così è stato il terreno che mi è stato assegnato per comporre, attraverso le sue maestose rocce, il campo che oggi è considerato essere uno dei più famosi e spettacolari al mondo.



18 Buche



Indirizzo:

Loc. Cala di Volpe
07021 Porto Cervo (OT)
Tel. Ricevimento: +39 0789 958000
Fax. +39 0789 96572

Segreteria sportiva:

sportiva@golfclubpevero.com

Pevero Golf Club:

reception@golfclubpevero.com

www.golfclubpevero.net



FASHION FOR *Golf* piacere & gusto

DISPONIBILE PRESSO MONTECARLO BAY MONACO







FASHION
FOR
Golf
piacere di gusto





FASHION
FOR
Golf
piacere di gusto



FASHION
Golf
piacere di gusto

1200 GR DI TECNOLOGIA AEREAUTICA
CARBON LIGHT BAG®



Engineered by C.M. Maggia
versione uomo: h 88 cm
versione donna: h 77 cm
Prezzo 1000,00 € + IVA
Per ordini: golfpiaceregusto@gmail.com

sdwwg.it

STAY PINK STAY FOOLISH

Offline, Online, Outlines Strategies. An advertising agency.

Corso Sempione, 8 - Milan - Italy

SDWWG
communication attitude



E T R O